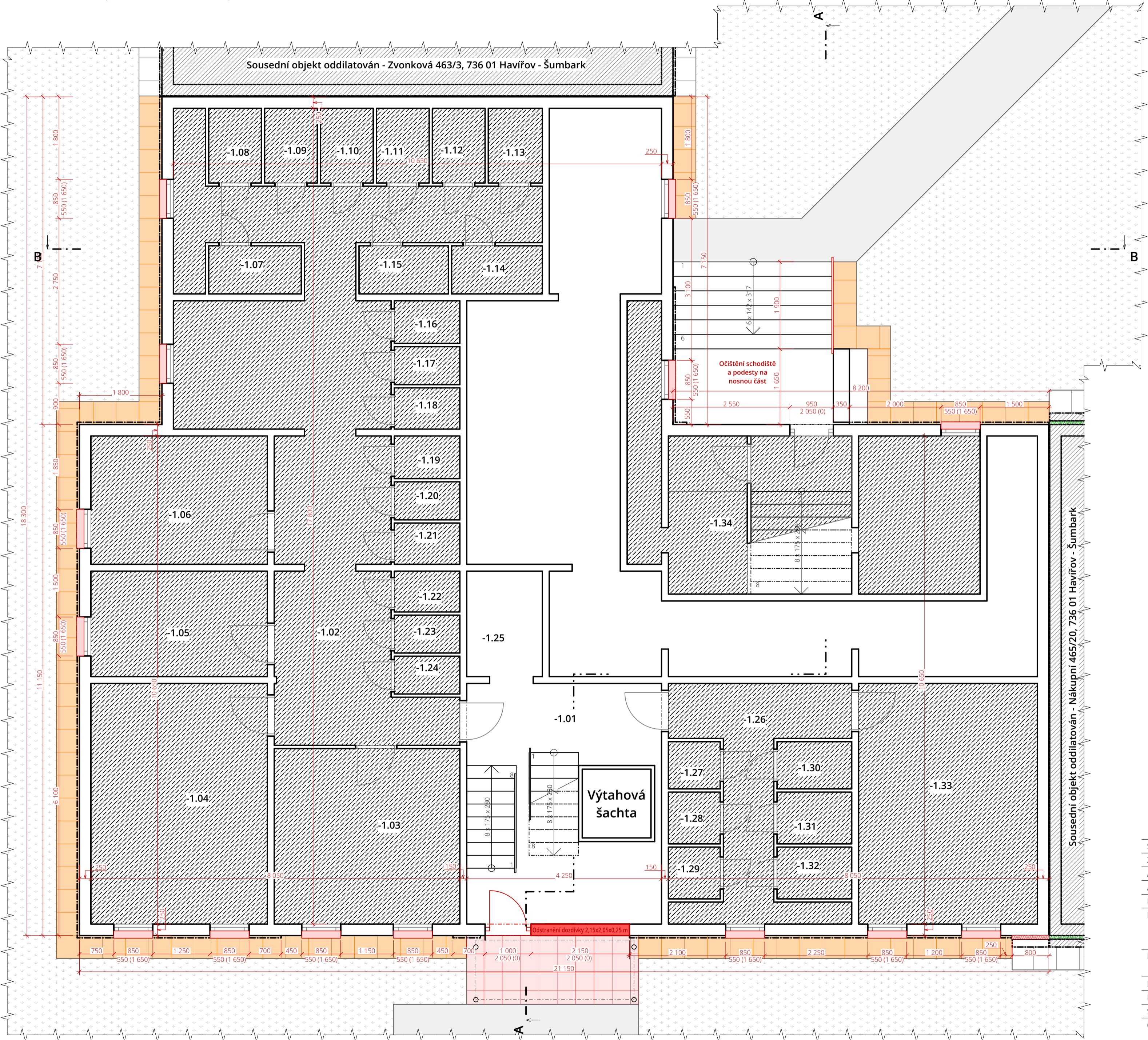


Půdorys 1.PP - Současný stav a bourací práce



Legenda materiálů

- Betonová dlažba - okapový chodník
- Nerozebiratelná zpevněná plocha
- Tráva
- Odstranění stávajícího zateplení stropů suterénu
- Stávající zateplení fasády sousedního objektu

Prvky rekonstrukcí

- Stávající konstrukce
- Bourané konstrukce

Skladby - Stávající stav

- Podlaha na terénu**
 - Nášlapná: Betonová mazanina 100 mm
 - Hydroizolační: Asfaltové pásy - mm
 - Nosná: Železobetonová základová deska 100 mm
 - Rostlý terén
- Podlaha nad 1.NP**
 - Nášlapná: Keramická dlažba 10 mm (alternativně PVC tl. 3 mm + podkladní stěrka, tl. 7 mm)
 - Nosná: Železobetonový panelový strop 200 mm
 - Tepelně izolační: Tepelná izolace 30-60 mm
- Obvodová stěna - Sokl, tl. 250 mm**
 - Povrchová úprava: Vnitřní omítka 5 m
 - Nosná: Železobetonový dílec 250 mm

Tabulka místností 1.PP		
Č.	Název místnosti	Plocha [m²]
-1.01	Pokoj	19,55
-1.02	Chodba	45,33
-1.03	Sušárna	15,51
-1.04	Sušárna	20,21
-1.05	Sušárna	8,85
-1.06	Sušárna	10,78
-1.07	Sklepní kóje	2,12
-1.08	Sklepní kóje	1,87
-1.09	Sklepní kóje	1,87
-1.10	Sklepní kóje	1,87
-1.11	Sklepní kóje	1,87
-1.12	Sklepní kóje	1,87
-1.13	Sklepní kóje	1,92
-1.14	Sklepní kóje	2,08
-1.15	Sklepní kóje	2,05
-1.16	Sklepní kóje	1,33
-1.17	Sklepní kóje	1,19
-1.18	Sklepní kóje	1,29
-1.19	Sklepní kóje	1,33
-1.20	Sklepní kóje	1,19
-1.21	Sklepní kóje	1,29
-1.22	Sklepní kóje	1,27
-1.23	Sklepní kóje	1,18
-1.24	Sklepní kóje	1,18
-1.25	Sklepní kóje	3,79
-1.26	Chodba	10,65
-1.27	Sklepní kóje	1,16
-1.28	Sklepní kóje	1,28
-1.29	Sklepní kóje	1,28
-1.30	Sklepní kóje	1,68
-1.31	Sklepní kóje	1,84
-1.32	Sklepní kóje	1,84
-1.33	Sklepní kóje	20,48
-1.34	Nápojevací uzel	27,42
		220,44 m²

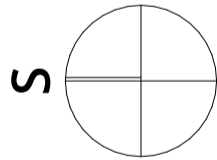
ČERVENÉ JSOU VYZNAČENY BOURANÉ A ODSTRÁŇOVANÉ KONSTRUKCE

V 1.PP BUDE ODSTRANĚNO:

- Veškeré fasádní oplechování
- Svislé svody bleskosvodního systému
- Zpevněné plochy - betonová dlažba - u hlavního vchodu
- Zábradlí bočního vstupu
- Odsranění stávajícího osvětlení suterénu + zateplení stropů
- Odstanění dozdivky u hlavního vstupu
- Očištění nášlapné vrstvy schodiště a podesty u vedlejšího vstupu
- Zateplení fasády u sousedního objektu - ozuby pro následné dopojení TI

V 1.PP BUDE PŘELOŽENO:

- Okapový chodník



Stupeň dokumentace DSP

Zákon č. 283/2021 Sb.

Autor stavby Ing. arch. Michal Čapek

Autorizovaný inženýr Ing. arch. Michal Čapek

Hlavní inženýr projektu Ing. arch. Michal Čapek

Projektant Ing. Vojtěch Škorvánek

Autorizace



Název stavby

Revitalizace bytového domu, Nákupní 464/22, Havířov - Šumbark

Číslo zakázky

2606

Úroveň 0,000

277 m n.n.

Investor

Společenství vlastníků Nákupní 464, Havířov, Šumbark, Hornosušská 1041/2, Prostřední Suchá, 735 64 Havířov

Výškový systém

B.p.v.

Místo stavby

parc. č. 2105/193, 2105/201, 2105/192, 2105/191, 2105/186, 2105/195, 2105/194, 2105/196, 2105/198; Katastrální území Šumbark [637734]

Souřadnicový systém

JTSK

Stavební objekt

SO 01

Formát

š. 650x v. 420

Část dokumentace

Stavební objekt

Datum

Duben / 2026

Název výkresu

Půdorys 1.PP - Současný stav a bourací práce

Měřítko

1:60

Číslo výkresu

D.1.1.2.1